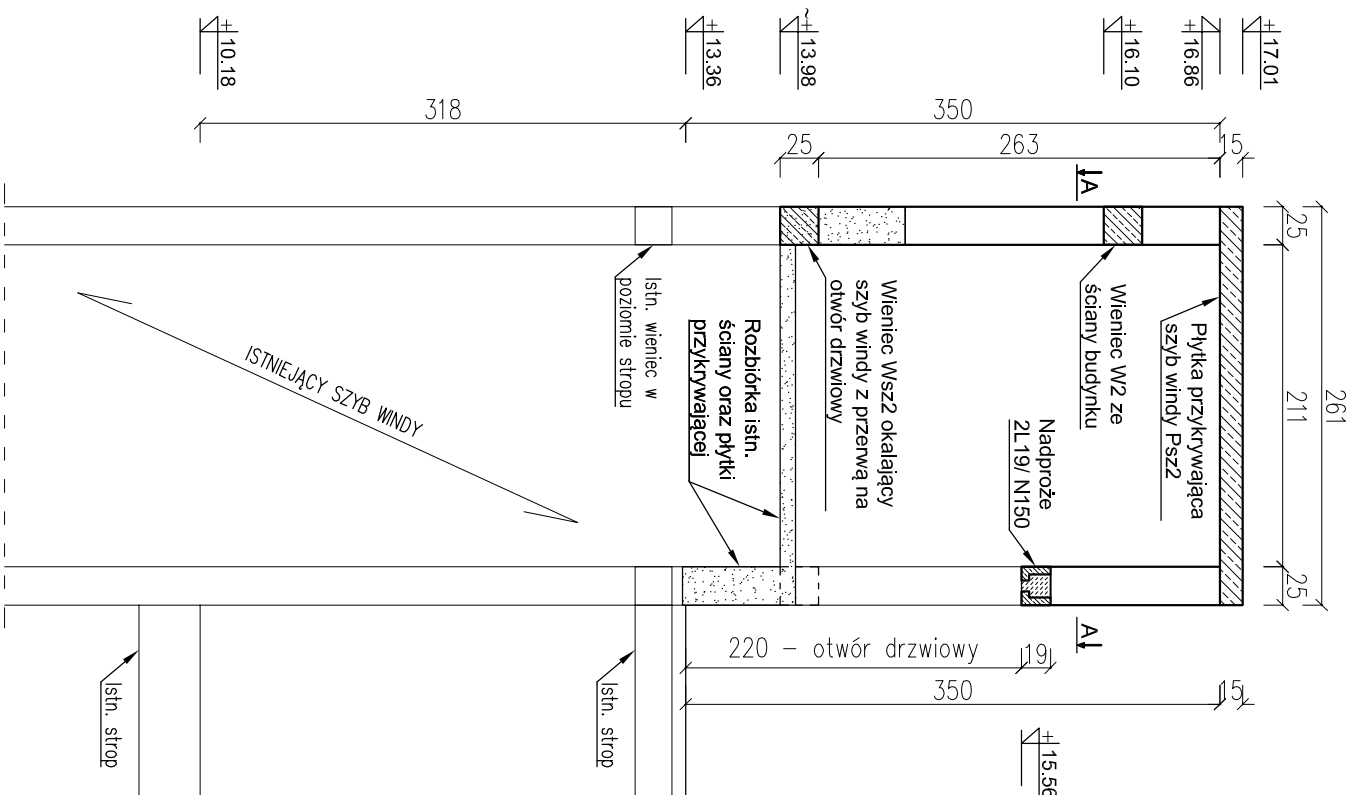


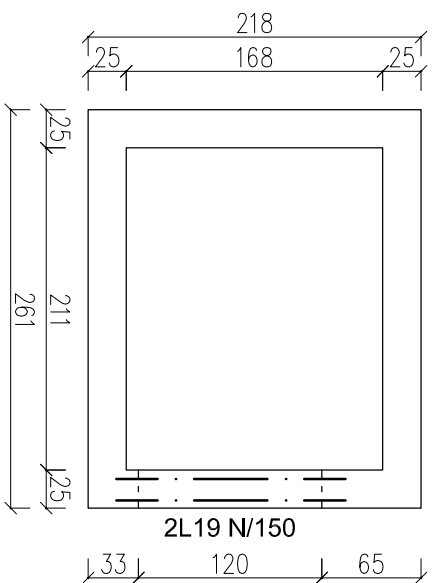
Szyb windy SZ2

skala 1:50



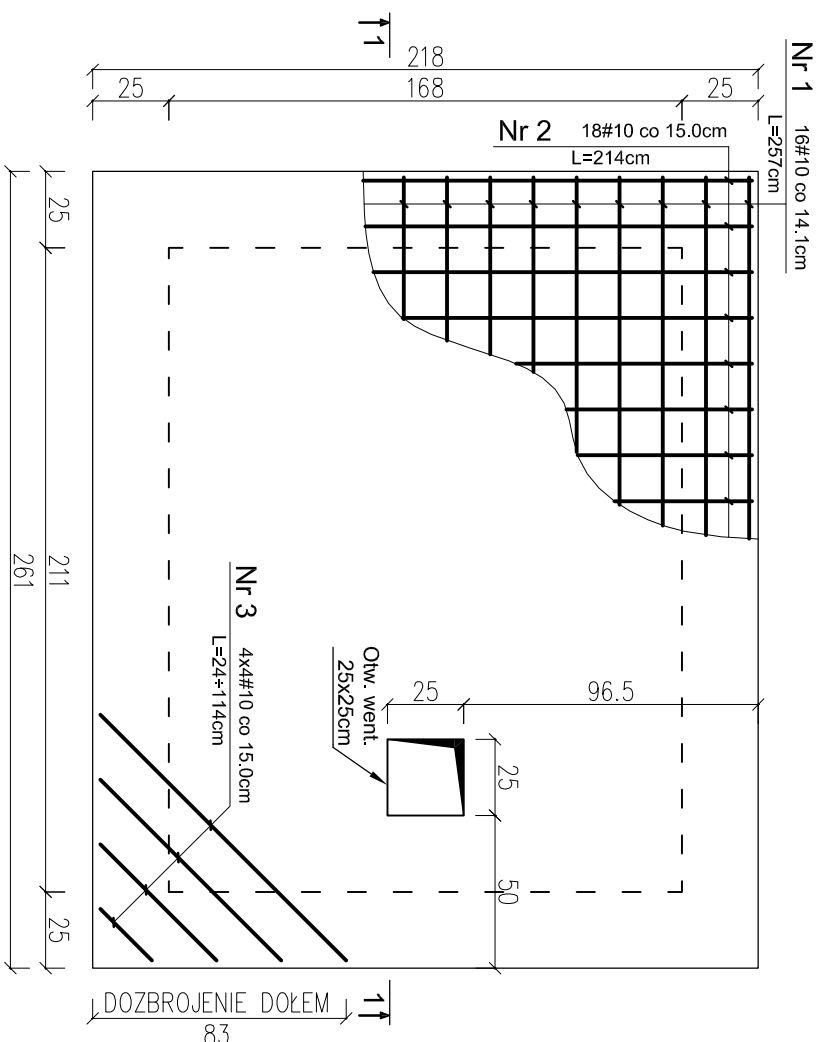
Przekrój A-A

skala 1:50



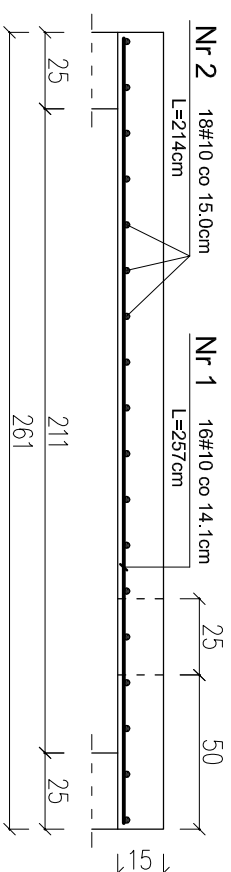
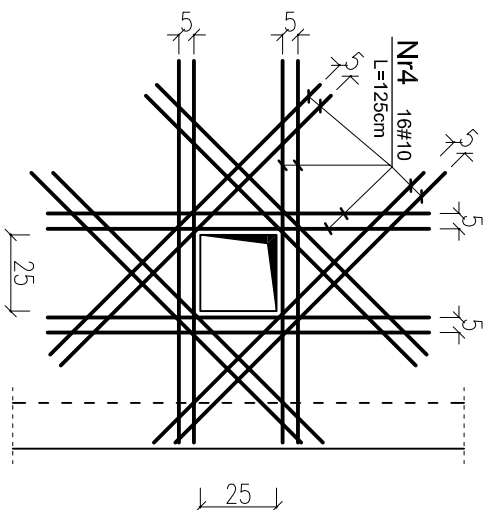
Płyta przykrywająca szyb windy - szt. 1

skala 1:25



**Dozbrojenie otw. went.
płyty przykrywającej**

skala 1:25



Przekrój 1-1

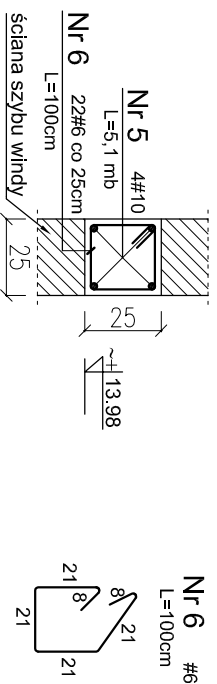
Skala 1:25

UWAGA!

- | | |
|-------------|-----------------|
| 1. BETON | C20/25 |
| 2. STAL: | AIIIIN (RB500W) |
| 3. Otulina: | 2cm |
| 4. Wymiar: | centymetry |


Wieniec Wsz2 - mb. 4,8

skala 1:25



UWAGA!

Ostateczny poziom spodu płytki przykrywającej szyb windy Psz22 ustalić z dostawcą windy.

		GLOBAL ALBERT Dragan ul. Ponikwoda 28, 20-135 Lublin, ☎ +48 516 126 333 ✉ instalatorzy@tlen.pl , www.globalprojekt.pl			
		PRZEBUDOWA, NADBUDOWA I REMONT BUDYNKU PROKURATURY W LUBLINIE PRZY UL. OKOPOWEJ 2A			
		INWESTOR PROKURATURA REGIONALNA W LUBLINIE UL. OKOPOWA 2A 20-950 LUBLIN			
RYSUNEK PŁYTA PRZYSZYWAJĄCA SZYB WINDY		SKALA 1:50		NR RYS. K-39	
FUNKCJA	SPECJALNOŚĆ, IMIE I NAZWISKO	NR UPRAWNIENI	DATA	PODPIS	
PROJEKTOWAŁ	mgr inż. Tadeusz Lato	upr. nr 240/LD/87 spec. konstr. bud.	12.2021		
OPRACOWAŁ	mgr inż. Tomasz Jurek	upr. nr 1569/LD/91 spec. konstr. bud.	12.2021		
SPRAWDZIŁ	mgr inż. Hanna Lato	upr. nr 1569/LD/91 spec. konstr. bud.	12.2021		
OPRACOWANIE CHRONIONE USTAWĄ O PRAWIE AUTORSKIM I PRAWACH POKREWNYCH (DZ.U. NR 24/94 POZ. 83 Z DNIA 4 LUTEGO 1994R. Z PÓŹNIEJSZYMI ZMIANAMI)					